



i++MAP (GIS-Anwendungen) - Innovation hat einen Namen

Wir bieten Ihnen ein völlig neues Konzept mit einfach bedienbaren **Fachanwendungen im Web** zur Datenerfassung und Fortführung. Es vereint folgende Highlights:

- **OGC-konforme Datenhaltung** mit „offenen“ Geodaten
- reine **Java**-Implementierung mit moderner **Web-Technologie**
- **eine** Lösung zur Geo-Daten-Pflege, -Auskunft, -Auswertung und Außendienstanbindung
- skalierbare Benutzeroberfläche für **Grafik- und Sachdatenbearbeitung**
- **Koexistenz mit ArcGIS, ... und Abgabe/Übernahme ALKIS über NAS**
- **niedrige** Anschaffungs- und Betriebskosten

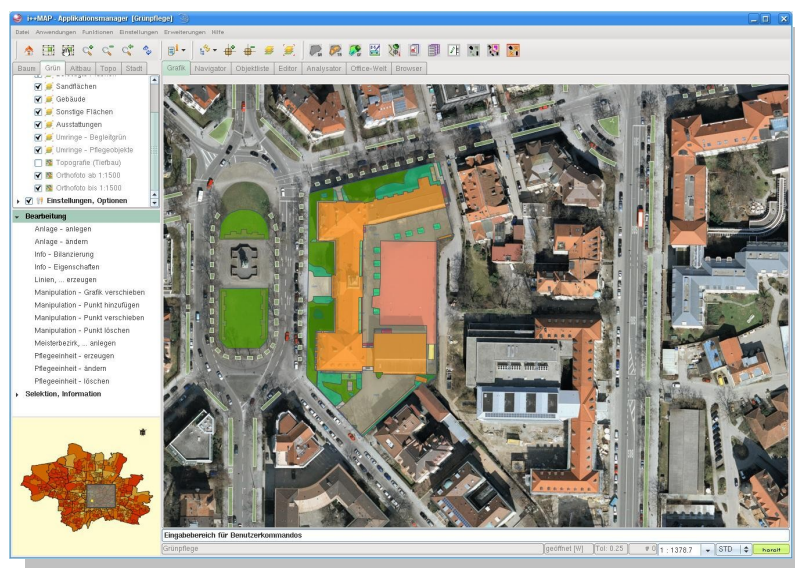


i++MAP stellt **fertige Applikationen** bereit (Baum-, Grünflächen-, Spielplatz-, Stadtplan, Straßenraumkataster, ...) und ermöglicht auch die Abbildung einfacher Anwendungen bzw. Tätigkeiten.

Die intuitive Bedienung erfordert **keinerlei GIS- oder EDV-Kenntnisse**. Über eine Benutzerverwaltung bekommt der Anwender je nach Aufgaben und Fähigkeiten dynamisch entsprechende Funktionen angeboten.



Da wir nicht alles selbst neu erfinden müssen und wollen, verteilen wir die Aufgaben auf mehrere Partner mit definierten Aufgabenbereichen. Im Wesentlichen liefert „**Benndorf Technologie für Geoinformationssysteme (BT-GIS)**“ aus der verbreiteten **GISeye-Familie** den Web-Editor WebDesk und „**Fritsch Consult Geo-Informationssysteme (FCGIS)**“ stellt über den **i++MAP**-Applikations-Manager, darauf aufbauend, Fachanwendungen bereit.



i++MAP-Applikationsfenster unter Linux



OGC-konforme Datenhaltung mit „offenen“ Geodaten



Die von **i++MAP** erzeugten Daten werden OGC-konform als so genannte Simple Features, Spatial Objects in der Datenbank abgelegt. Somit können diese von jedem anderen Anwendungsprogramm, das Simple Features, Spatial Objects lesen kann, weiterverwendet oder sofort angezeigt werden. Dies eröffnet neue Perspektiven für die Bereitstellung von Geo-Daten und erspart in Zukunft Datenmigrationen.



Reine Java-Implementierung mit moderner Web-Technologie

Über die Java-Implementierung ist **i++MAP** hardwareunabhängig und läuft mit gleicher Geo-Datenbank auch unter unterschiedlichen Betriebssystemen (Microsoft-Windows, Linux, ...). Die Anwendung bzw. Arbeitsweise von **i++MAP** bleibt davon unberührt. Ohne erneuten Schulungsaufwand bestehen alle Optionen, je nachdem wo die IT auch hingehen mag. Mit Hilfe der Web-Start-Technologie genügt ein normaler Browser (z.B. Explorer, Firefox, ...) zum Arbeiten auf dem Client. Bei einer zentralen Installation ist nur der Web-Server zu administrieren (ggf. über Fernwartung oder Fernnutzung).



Eine Lösung für Geo-Datenpflege, - Auswertung, -Auskunft und Außendienst

i++MAP-Anwendungen verfolgen einen ganz neuen Ansatz. Ein Software-Client für DesktopGIS-, WebGIS- und Außendienstarbeiten. Dies ist nur möglich, da auch über Web-Technologie komplexe Datenstrukturen erzeugt und gepflegt werden können. Damit kommt nur eine Bedienoberfläche zum Einsatz und deckt unterschiedliche Phasen der Datenproduktion und Auswertung ab.



Skalierbare Bedienoberfläche für Grafik- und Sachdatenbearbeitung

Das Herzstück von **i++MAP** ist die intelligente Bedienoberfläche, die sich über das Benutzer- bzw. Tätigkeitsprofil dynamisch den aktuellen Anforderungen anpasst. So bekommt ein Nutzer zur Web-Auskunft entsprechend reduzierte Funktionalität, im Vergleich zum Expertennutzer für die Datenpflege. Ebenso unerlässlich ist das integrierte Sachdatenmanagement je nach Fachanwendung. Einfache, intuitive und komfortable Bedienung für jedermann, was will man mehr ?



Integration von ArcGIS, ... , ALKIS-Daten Im-/Export via NAS

i++MAP vereint ein Höchstmaß an Integrationsfähigkeit z.B. beim Import, Export der gängigen Datenformate. Über Erweiterungen der TOPOgraphics können Sie sogar online ArcGIS-Daten lesen und schreiben, sowie ALKIS-Daten fortführen. Man muß nicht für jede Fachanwendung z.B. ein ArcEditor einsetzen. Sie können somit einfach GIS-Basisdaten um zusätzliche Fachdaten erweitert werden (z.B. Basisdaten mit dem GIS „X“ und Fachanwendungen mit **i++MAP**).



Niedrige Anschaffungs- und Betriebskosten

Die konsequente Nutzung bewährter Funktionalität der Standarddatenbanken und die Einbindung von OpenSource-Komponenten bilden eine Grundsäule der Entwicklungsarbeiten. Außerdem reduzieren wir bewusst die Funktionalität auf die Ansprüche der Fachanwendungen. Implementieren nicht alles was gehen könnte oder toll aussieht, aber eigentlich keiner für seine Fachaufgaben so richtig braucht. Die homogene Gesamtlösung spart weiterhin Schulungs-, Einarbeitungs- und Administrationsaufwand. Auch durch den möglichen Einsatz u.a. von MySQL als Datenbank besteht ein großes Einsparpotential.



Fritsch Consult Geo-Informationssysteme ©

Edelweißstraße 69

D – 87600 Kaufbeuren

Telefon: ++49 (0)8341 99 31 21

Fax: ++49 (0)8341 99 31 22

E-Mail: service@FritschConsultGIS.de

Internet: <http://www.FritschConsultGIS.de>