

OpenSource bietet Chancen

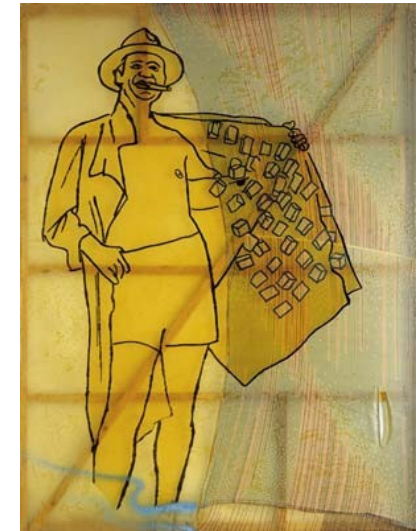


FRITSCH CONSULT
Geo - Informationssysteme

Wir freuen uns über Ihr Interesse
und beraten Sie gerne:

Edelweißstraße 69
D – 87600 Kaufbeuren
Telefon: 08341 / 993121
e-mail: service@FritschConsultGIS.de
internet: <http://www.FritschConsultGIS.de>

© Fritsch Consult GIS, Kaufbeuren



... das hat nichts mit Puzzle zu tun,
es gibt ja ...

i++MAP inside

OpenSource Softwaresysteme galten eine Zeit als „Tüftler-Lösungen“ für EDV-Freaks. Dieses Stadium haben sie mittlerweile in vielen Bereichen hinter sich gelassen. Millionenfach bewährt, gibt es eine Reihe von Lösungen, die auch bezüglich der Stabilität keinen Vergleich mit kommerzieller Software scheuen brauchen.



Ein Vorteil liegt auch darin, daß die OpenSource Softwaresysteme sehr problemorientiert sind und sich auf das Wesentliche konzentrieren. Das bringt Performance-Gewinn und niedrigen Administrationsaufwand. Ebenso bleiben gefragte Lösungen auch technologisch am Nabel der Zeit und orientieren sich an internationalen Standards. Aber Vorsicht es gibt hier auch eine Reihe von Einbahnstraßen.

Im GIS-Umfeld bekommt das Ganze natürlich eine gewisse Brisanz, weil häufig hoheitliche Geodaten zu managen sind. Hier ist die Ausfallsicherheit, die Betreuung und die Planungssicherheit immer zu beachten.

Um den Risiken entgegenzutreten, gilt zum einen nur auf weit verbreitete Lösungen zu setzen. Speziallösungen können in Teilbereichen schon mal weiterhelfen, sollten dann aber gekapselt werden.

Der entscheidende Punkt ist und bleibt jedoch die Unterstützung und Gewährung von anerkannten Standards. Und dann

fängt die Sache an Spaß zu machen und bekommt eine strategische Bedeutung.

Der riesen Vorteil liegt nämlich, neben der Kostenreduktion, in der Herstellerunabhängigkeit. Ein Punkt der insbesondere im Laufe der Jahre eine entscheidende Bedeutung hat.

Herstellerunabhängigkeit bedingt Austauschbarkeit. Also wenn ein Produkt nicht mehr paßt, kann es einfach gegen ein anderes getauscht werden, das die gleichen Standards bedient. OpenSource Software ist am effektivsten einsetzbar, wenn auch das IT-Umfeld durchgängig parametrierbar, standardisiert und flexibel ist.

Und hier kommt unsere neue Produktfamilie **i++MAP** ins Spiel:

- Unterstützung der Hardwareunabhängigkeit
- Unterstützung beliebiger Datenbanken (JDBC)
- Unterstützung internationaler IT-Standards (OGC, W3C, ODF; ...)
- Komfortable Einbettung bewährter OpenSoure Software (MySQL, Derby, OpenOffice, ...)

Das heißt, das wir zum einen optimale Voraussetzungen bieten, um auf Veränderungen des IT-Marktes reagieren zu können.

Sie werden nicht auf bestimmte Systemumgebungen festgenagelt, die dann Ihre Reaktionsfähigkeit einschränken.

Außerdem denken wir an die Wirtschaftlichkeit und unterstützen, wo es Sinn macht, OpenSource Softwaresysteme. Für die sprechen wir auch Empfehlungen aus. Somit ersparen Sie sich Unwägbarkeiten bezüglich etwaiger Versionsabhängigkeiten.

Wir meinen der Einsatz von OpenSource macht im GIS-Umfeld Sinn und werden deren Unterstützung als einen Leitfaden unserer Entwicklungsarbeiten weiter voran treiben. Aber bitte mit Weitsicht und Verstand und nicht nach dem Prinzip „Geiz ist geil“.

... die Mischung macht's ...

