



FRITSCH CONSULT
Geo - Informationssysteme

Wir freuen uns über Ihr Interesse
und beraten Sie gerne:

Edelweißstraße 69
D – 87600 Kaufbeuren
Telefon: 08341 / 993121
e-mail: service@FritschConsultGIS.de
internet: <http://www.FritschConsultGIS.de>

© Fritsch Consult GIS, Kaufbeuren



**... für einen Baum gebe ich alles,
wenn ...**

i++MAP inside

Die Baumpflege ist schon allein aus rechtlichen Gründen ein wichtiges kommunales Thema. Ob als rein alphanumerisches Verfahren oder als Kombination mit einem Geo-Informationssystem (GIS), es gibt unterschiedliche Ansätze.

Die Baumdatenbanken gewinnen mehr und mehr auch für einen größeren Kreis an Bedeutung. Damit wächst der Anspruch an die Inhalte und vor allem an die Möglichkeiten der Datenpflege und Auswertung.

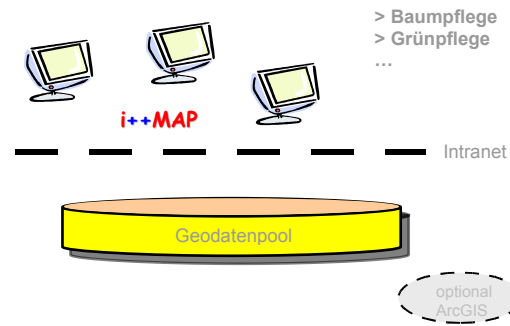
Ein Ansatz ohne GIS ist einfach nicht mehr zeitgemäß und auch nicht wirtschaftlich. Die immer dünner werdende Personaldecke und die angespannte Haushaltslage erfordert neue Konzepte. Eine Steigerung der Produktivität ohne große Kosten ist gefragt.

In Zukunft muß es somit das Ziel sein, möglichst viele Beteiligte bei der Pflege und Nutzung der kommunalen Informationen mit einzubinden bzw. den Anwendern den Zugriff darauf zu ermöglichen.

Ein flexibles IT-Konzept hilft dabei enorm und ermöglicht auch die Einbeziehung etwaiger Außenstellen.

Man sollte sich von der Vorstellung lösen, daß nur einer oder wenige die Geodaten pflegen. Viele übergeordnete Aufgaben können auch andere übernehmen. Das fördert die fachliche Qualität der Informationen und führt auch zur Identifikation mit dem Ganzen.

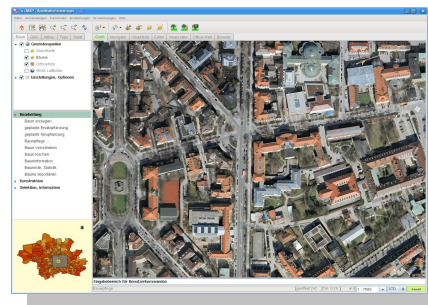
Um den Anforderungen der Zukunft gerecht zu werden, nutzen wir Web-Technologie.



Wie Sie es zum Beispiel beim Browser gewohnt sind, können Sie leicht Ihre Baumdatenbank pflegen und diese mit beliebigen Themen kombinieren (Luftbilder, Grundkarte, Grünflächen, ...).

Genau dies bietet die **i++MAP** - Fachschale „Baumpflege“.

Die Verwaltung der Bäume erfolgt anhand des Straßenkataloges und/oder über die kommunalen Pflegeobjekte (Grünanlagen, Spielplätze, ...).



Gerade die Kombination von Grafik- und Sachdaten (alphanumerische Informationen) ist bei einem Baumkataster sehr hilfreich.

Haben Sie nun ein selbst definiertes Sachdatenmodell oder Nutzen Sie marktübliche Produkte (d.b.g., geoVAL, ...); kein Problem.

Eine große Stärke von **i++MAP** ist die komfortable und intuitiv bedienbare Oberfläche der Anwendung. Ohne lange Schulung können Sie sofort loslegen und die Fachdaten pflegen.

In der Praxis sind aber auch Auswertungen und die Generierung thematischer Karten gefragt. Z.B. „Zeige alle Bäume mit offenen Maßnahmen“ oder „Wo stehen Linden mit der Vitalität 3?“.

Hier noch mal ein paar Highlights:

- Schlüsselfertige Fachschale
- Datenerfassung und -fortführung
- Auswertung nach Fachkriterien
- Anbindung von Fachverfahren
- und alles übers Web
- und dazu kostengünstig (Einarbeitung, Schulung, Wartung)

... nutzen Sie die Chancen ...

